

# bigLEBACH

MITTEILUNGSBLATT FÜR DIE GEMEINDE BIGLEN

06 | 2017



## Inhaltsverzeichnis – Juni 2017

<b>Behörden und Verwaltung</b>	<b>Seite</b>
Gemeindeversammlung vom 23. Mai 2017 – Ergebnisse	3
Regierungsstatthalteramt – Christoph Lerch lädt zur Sprechstunde	3
Öffentlicher Verkehr – Tageskarten «Gemeinde» – Verzicht auf eine Preiserhöhung	4
Bahnhof Biglen – Umbau – Öffentliche Informationsveranstaltung	4
Zone mit Planungspflicht ZPP Nr. 11 «Dättlig» – Mitwirkungsbericht	5
SPITEX Region Konolfingen – Mahlzeitendienst	5
Wasserversorgung – Information über die Untersuchungsergebnisse	6
Pro Senectute Emmental-Oberaargau – Sozialberatung mit finanziellem Schwerpunkt	6
Abfallentsorgung – Aufgerissene Kehrichtsäcke	9
Projekt «Energiepolitik in der Gemeinde Biglen» – Energietipps	10
Energietipp vom „Biglebächi“	10
Abfallentsorgung – Speisereste in die Grünabfuhr	11

<b>Verschiedenes</b>	<b>Seite</b>
Budo Ryu Hara Biglen – Neu in Biglen	11
gfb-Ferien: Einladung	12
Tag des offenen Gartens	13
Gmütleche Hammegg-Tag	13
BDP Regio Gumm – Ausflug	14
Spielgruppe Schnäggehüsi	15
Gfb - Helfersuche	15
Jungschi Wochenende	15
Bären – Kultur und Freizeit	16
Senioren-Essen	16
FC Biglen – Kinderfussball Schnuppertraining	16
Kirchgemeinde – Gottesdienst auf der Tanne	18
gfb – Apotheke am Wegrand	18
Einweihung TLF Regio Gumm	19
Fahnenweihe TV Biglen	21
„Anrinket“ Badi Beizli	23

## Impressum

Redaktion	Ferdinand Zürcher (Behörden und Verwaltung) <a href="mailto:gemeindeverwaltung@biglen.ch">gemeindeverwaltung@biglen.ch</a>
	Markus Wehner (Verschiedenes) <a href="mailto:mwehner@bluewin.ch">mwehner@bluewin.ch</a>
Layout und Endredaktion	Markus Wehner
Erscheint	Monatlich / Nächste Ausgabe Mitte Juli 2017 <b>Redaktionsschluss: Freitag, 30. Juni 2017</b>
Auflage	1'100 Exemplare
Druck	Vögeli AG, Marketingproduktion und Druck, Sägestrasse 21-23, 3550 Langnau im Emmental

## Behörden und Verwaltung

### Gemeindeversammlung vom 23. Mai 2017 – Ergebnisse

Die Einwohnergemeinde Biglen hat insgesamt 1'316 stimmberechtigte Gemeindegewöhnliche und Gemeindegewöhnliche.

An der Gemeindeversammlung vom Dienstag, 23. Mai 2017 haben 32 stimmberechtigte Personen (2.43 %) teilgenommen.

### Ergebnisse

#### 1. Jahresrechnung 2016

Die Gemeindeversammlung hat einstimmig wie folgt beschlossen:

a) Die Jahresrechnung 2016 wird genehmigt. Sie besteht aus:

<u>Erfolgsrechnung</u>	Ergebnis
– Gesamthaushalt	Fr. 921'131.98
– Allgemeiner Haushalt	Fr. 613'480.94
– Wasserversorgung	Fr. 46'458.80
– Abwasserentsorgung	Fr. 27'633.41
– Abfallentsorgung	Fr. – 6'024.55
– Elektrizitätsversorgung	Fr. 239'583.38

<u>Investitionsrechnung</u>	
– Ausgaben	Fr. 1'443'184.35
– Einnahmen	Fr. 73'500.—
– Nettoinvestitionen	Fr. 1'369'684.35

b) Die Nachkredite 2016 im Gesamtbetrag von Fr. 467'004.62 werden zur Kenntnis genommen.

#### 2. Reglement über die Mehrwertabgabe

Das Reglement über die Mehrwertabgabe wurde einstimmig angenommen.

Der Gemeinderat und die Verwaltung danken den Gemeindegewöhnlichen und Gemeindegewöhnlichen für die Unterstützung und das Vertrauen.

– Gemeinderat

### Regierungsstatthalteramt – Christoph Lerch lädt zur Sprechstunde

Sehr geehrte Damen und Herren

Ich möchte aus erster Hand hören, was Sie bewegt und beschäftigt.

In meiner Sprechstunde in Biglen stehe ich Ihnen für Fragen und Anliegen gerne persönlich zur Verfügung.





**Donnerstag, 29. Juni 2017, 08.00 – 12.00 Uhr**  
Gemeindeverwaltung Biglen, Hohle 19

Ich bitte Sie zu berücksichtigen, dass ich mich zu hängigen Beschwerdeverfahren nicht äussern darf.

Sind Sie interessiert? Dann reservieren Sie Ihren Termin bitte telefonisch unter 031 635 94 00.

Ich freue mich auf Ihr Kommen!

– Christoph Lerch, Regierungstatthalter Bern-Mittelland

## Öffentlicher Verkehr – Tageskarten «Gemeinde» – Verzicht auf eine Preiserhöhung

*Der Gemeinderat hat am 10. Mai 2017 beschlossen, auf eine Erhöhung des Preises für die Tageskarten «Gemeinde» zu verzichten. Der Preis bleibt damit auch für das nächste Jahr bei Fr. 40.— pro Karte und Tag. Die Einwohnergemeinde Biglen bietet der Bevölkerung von Biglen und Umgebung weiterhin zwei Tageskarten «Gemeinde» an.*

Die SBB haben auf den Fahrplanwechsel im Dezember 2016 die Preise nochmals um Fr. 700.— oder rund 5.25 % erhöht. Eine Tageskarte kostet seither Fr. 14'000.— im Jahr. Die Tageskarten für das Jahr 2018 werden auf jeden Fall noch vor dem nächsten Fahrplanwechsel gekauft.

Die Einwohnergemeinde Biglen bietet bereits seit 1991 Tageskarten «Gemeinde» (früher Generalabonnemente) an. Die Gemeinde will mit diesem Angebot für ihre Bewohner preisgünstige Tagesausflüge mit den öffentlichen Verkehrsmitteln ermöglichen.

– Gemeinderat

## Bahnhof Biglen – Umbau – Öffentliche Informationsveranstaltung



**Montag, 19. Juni 2017, 19.30 Uhr**

**im Primarschulhaus „Feltschen“ (Singsaal)**

Die BLS investiert in einen modernen und komfortablen Bahnhof Biglen. Der Perron wird hindernisfrei umgebaut und die Bushaltestellen kundenfreundlich gestaltet. Das Bahnhofgebäude und der Güterschuppen werden rückgebaut. Weiter erneuern wir die Bahntechnik komplett. Der Baubeginn ist im Herbst 2018 vorgesehen.

Die Einwohnergemeinde Biglen und die BLS laden Sie freundlich zu einem **Informationsabend** ein, um das Projekt sowie Auswirkungen und Betriebseinschränkungen zu erklären und Ihre Fragen zu beantworten.

Im Anschluss wird ein kleines Apéro offeriert und die Mitarbeiter der BLS stehen für ergänzende Auskünfte zur Verfügung.

**Haben Sie Fragen?**

Unser Kundendienst ist täglich von 07.00 bis 19.00 Uhr für Sie da.

- Telefon 058 327 31 32
- Kontaktformular [www.bls.ch/kundendienst](http://www.bls.ch/kundendienst)





## Zone mit Planungspflicht ZPP Nr. 11 «Dättlig» – Mitwirkungsbericht

Der Gemeinderat hat die Anpassungen der baurechtlichen Grundordnung (Zonenplan / Baureglement) für die neue Zone mit Planungspflicht ZPP Nr. 11 «Dättlig» am 16. März 2016 grundsätzlich genehmigt und zur Mitwirkung freigegeben.

Das öffentliche Vernehmlassungs- und Mitwirkungsverfahren fand im Mai / Juni 2016 statt.

Der Gemeinderat hat den Mitwirkungsbericht am 19. April 2017 verabschiedet. Der Bericht kann auf der Gemeindeverwaltung eingesehen oder bezogen werden. Er kann aber auch unter [www.biglen.ch](http://www.biglen.ch) heruntergeladen werden.

– Gemeinderat

## SPITEX Region Konolfingen – Mahlzeitendienst



### SPITEX Region Konolfingen

#### Täglich frische Mahlzeiten auf Ihren Tisch!



Gemeinden Arni, Biglen, Landiswil, Walkringen

Für Personen, die ihre Mahlzeiten aus gesundheitlichen Gründen nicht mehr selber zubereiten können

- Organisiert durch SPITEX Region Konolfingen
- Produziert durch die Küche des Altersheims Rüttihubelbad, Walkringen
- Lieferung durch Fahrerinnen und Fahrer von SPITEX Region Konolfingen zwischen 11.15 und 12.20 Uhr
- Tagesteller (inkl. Suppe, Salat und Dessert) Fr. 18.50

#### Guten Appetit!

Haben Sie Interesse: Rufen Sie uns an unter Telefon **031 770 22 00** oder melden Sie sich per E-Mail: [info@spitex-reko.ch](mailto:info@spitex-reko.ch). Wir beraten Sie unverbindlich.

**SPITEX Region Konolfingen**, Zentrum, Dorfstrasse 4c, 3506 Grosshöchstetten

T: 031 770 22 00 | F: 031 770 22 09 | [info@spitex-reko.ch](mailto:info@spitex-reko.ch) | [www.spitex-reko.ch](http://www.spitex-reko.ch)

Schalter und Telefon: Mo-Fr 8.00-12.00 Uhr / 14.00-17.00 Uhr (Anrufbeantworter zu den übrigen Zeiten)

## Wasserversorgung – Information über die Untersuchungsergebnisse

Die gesetzlichen Bestimmungen schreiben vor, dass die Bevölkerung regelmässig über die Qualität des Trinkwassers informiert wird.

Das Kantonale Laboratorium Bern hat letztmals am 4. Mai 2017 an verschiedenen Orten unserer Wasserversorgung Proben entnommen.



### Zweck der periodischen Untersuchung

Lebensmittelrechtliche Überprüfung der Trinkwasserqualität

### Mikrobiologische Untersuchungsergebnisse

Untersuchungskriterien	Ergebnis	Einheit
Escherichia coli	nicht nachweisbar	pro 100 ml
Enterokokken	nicht nachweisbar	pro 100 ml
Aerobe, mesophile Keime	3	pro ml

### Beurteilung

Die Untersuchungsergebnisse entsprechen den gesetzlichen Vorschriften.

### Herkunft des Wassers

Quellen «Gutzlen und Lochmatt»

### Behandlung des Wassers

UV-Behandlung / -Desinfektion

### Kontakt

Wasserversorgung Biglen, Hohle 19, 3507 Biglen  
(Telefon Nr. 031 701 11 33)

## Pro Senectute Emmental-Oberaargau – Sozialberatung mit finanziellem Schwerpunkt

*Der Regionalverein «Pro Senectute Emmental-Oberaargau» bildet eine Sektion des Vereins «Pro Senectute – Für das Alter Kanton Bern» und ist eine soziale Dienstleistungsorganisation für alle älteren Menschen und deren Angehörigen. Er bezweckt, das Wohl der älteren Menschen zu erhalten und zu fördern.*

*Über 5'000 ältere Menschen nehmen im Kanton Bern das Angebot der Sozialberatung in Anspruch. Die Beratungsthemen sind vielfältig.*

*Es ist der Auftrag von Pro Senectute, Seniorinnen und Senioren Zugang zu Informationen zu geben, die für sie wichtig sind. Heute informieren wir über:*

### Sozialberatung mit finanziellem Schwerpunkt

201'200 AHV-Rentnerinnen und –Rentner haben im Jahr 2015 laut Bundesamt für Sozialversicherungen schweizweit **Ergänzungsleistungen** bezogen. Wenn die minimalen Lebenskosten nicht durch Renten und/oder Einkommen gedeckt werden können, helfen die Ergänzungsleistungen. Darauf besteht ein rechtlicher Anspruch. Die Pro Senectute Beratungsstellen rechnen Ihnen den individuellen Anspruch provi-

## thunertreuhand

treuhand • personal • informatik • versicherungen

Buchhaltungen, Steuererklärungen und Beratungen

**thunertreuhand**

Längacker 71  
3507 Biglen

**thunertreuhand**

Jeninserstrasse 1  
7304 Maienfeld

081/302 31 22, info@thunertreuhand.ch, www.thunertreuhand.ch

**persönlich, professionell und unkompliziert**



Rebekka Mai  
Hohle 1  
3507 Biglen  
Tel: 031 701 17 64

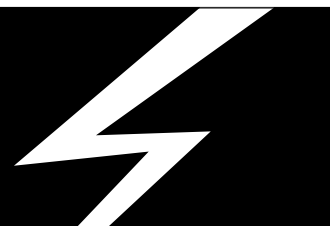


**Alles unter einem Dach**

Bären Biglen AG – Hotel und Restaurant – Kultur und Freizeit  
Wohnen im Alter – Wellness und Fitness

Bärenstutz 17 - 3507 Biglen  
Tel. 031 705 60 60 - Fax 031 705 60 61 - info@baeren-biglen.ch

**Elektro  
Frommherz AG**



Elektro-Service  
schnell und kompetent

3507 Biglen • 031 705 55 55 • elektro-frommherz.ch

**DROGERIE  
FEHR**  
GESUND UND SCHÖN

BAHNHOFSTRASSE 8 3507 BIGLEN  
TEL. 031 701 10 56 FAX 031 701 04 25  
drogerie.fehr@bluewin.ch  
www.drogerie-fehr.ch

**marimex ag**

Reinigungen aller Art

Tel. 031 917 00 85

Sonnhaldenweg 32, 3506 Grosshöchstetten

www.marimex.ch - info@marimex.ch



- Neubauten
- Um- und Ausbauten
- Aushubarbeiten
- Renovationen
- Keramische Plattenbeläge
- Gartengestaltung

Hanspeter Lüdi • Oberfeldstrasse 14 • 3507 Biglen  
Tel. 031 701 20 89 • Fax 031 701 20 92 • Natel 079 818 68 63  
hp.luedi@sunrise.ch • www.hpluedi.ch

**Raiffeisenbank Worblen-Emmental**

Bahnhofstrasse 7, 3507 Biglen

Tel: 031 838 55 55

www.raiffeisen.ch/worblen-emmental

**Wir machen den Weg frei!**

**RAIFFEISEN**

**Schreinerei Wittwer**

Hämlismattstrasse 44 · 3508 Arni BE  
Tel. 031 701 22 54 · 079 665 77 06



Wir sind  
für Sie da

Bestattungsdienst  
**WITTMER**

www.emmentaler-zither.ch

**GERBER  
SPEZIALHOLZEREI**

Enetbachberg 79 • CH-3507 Biglen

T 031 701 26 48 • F 031 701 26 48 • M 079 698 47 91

E stefu@spezialholzerei.com • W spezialholzerei.com

Sicherheitsholzerei • Baumpflege • Forstarbeiten • Bepflanzungen und Jungwuchspflege • Brennholzverkauf



**Patrick Haldemann**  
Immobilien-Vermittlung  
Verkauf · Bewertung · Vermietung

Bahnhofstr. 24 · 3507 Biglen  
Tel. +41 (0) 31 701 26 72

Obere Hauptgasse 3 · 3600 Thun  
Tel. +41 (0) 33 221 71 33

info@haldemann-immobilien.ch · www.haldemann-immobilien.ch

Wir bringen für Sie  
Metall und Glas  
in Form

**SWM**

Metallbautechnik AG

Tel 031 702 10 10

www.swm-metallbau.ch

**Böimig**

Schreinerei / Zimmerei

Arnistrasse 4

3507 Biglen

www.boeimig.ch info@boeimig.ch  
079 728 63 75 oder 079 265 00 62



Renovationen Innenausbau Planung Möbel Küchen

1-3 m<sup>3</sup>

**MINIMULDEN-SERVICE**

**Gerber Biglen** Telefon: 031 701 26 48  
Natel: 079 698 47 91

Wir empfehlen uns für die Entsorgung von:

- Grobsperrgut bei Estrich-, Keller- und Hausräumen
- Bauschutt bei kleineren Umbauten
- Gartenabfällen

**pfäffli**  
metzgerei

Andreas & Caroline Pfäffli

Rohrstrasse 40  
3507 Biglen  
Telefon 031 701 22 66  
mail@metzgerei-pfaeffli.ch  
www.metzgerei-pfaeffli.ch

**PORTENIER**

**Elektro**

**BIGLEN**

- Elektro-Installationen
- Telecom
- Haushaltgeräte

- Telefon 031 701 11 78
- www.portenier-elektro.ch

Regula Engel



Podologin-Pédicure  
Fussreflexzonen-  
massage

Bachweg 1  
3507 Biglen  
Telefon 031 701 21 77



**BEAT EICHENBERGER**  
**HAUSTECHNIK**

dipl. Sanitärinstallateur

Sanitär- und Heizungsinstallationen  
Mühlestrasse 10, 3507 Biglen  
Tel. 031 701 05 77, Fax 031 701 04 79

Planung Ausführung  
Unterhalt Reparatur-Service  
Gas - Oelbrenner

**H. Aeschbacher**  
**3507 Biglen**

**Ofenbau**  
**Plattenbeläge**  
Maurerarbeiten

Telefon 031 701 00 10  
Fax 031 701 26 20

Sandra Maier und Manuela Kaeser

Coiffure

**TWINS**

Damen, Herren, Kinder

Biglen, Rohrstrasse 47, Tel. 031 702 00 10

sorisch aus und helfen beim Ausfüllen der Anmeldung. Bei einem Anspruch auf eine jährliche Ergänzungsleistung werden die vergütbaren **Krankheits- und Behinderungskosten** zurückbezahlt. Gerne beraten wir Sie, welche Auslagen zurückgefordert werden können.

Wer bei den alltäglichen Lebensverrichtungen dauernd und in erheblichem Mass auf die Hilfe anderer Menschen angewiesen ist, kann eine **Hilflosenentschädigung** beantragen. Vor der Anmeldung besteht eine Wartefrist von einem Jahr. Die Hilflosenentschädigung ist unabhängig vom Einkommen und Vermögen. Die Lebensverrichtungen umfassen folgende Bereiche:

- An- und Ausziehen der Kleider
- Aufstehen, Absitzen, Hinlegen
- Essen
- Körperpflege
- Toilettengang
- Fortbewegung

Angewiesen sein auf Unterstützung im Haushalt gehört nicht zu den Lebensverrichtungen und erwirkt keinen Anspruch auf Hilflosenentschädigung. Gerne sind Ihnen die Pro Senectute Beratungsstellen beim Ausfüllen einer Anmeldung behilflich. Lassen Sie sich beraten.

Reichen die eigenen Mittel nicht aus, um ausserordentliche Auslagen zu decken, kann die Pro Senectute **individuelle Finanzhilfe aus Fonds** beantragen. Erkundigen Sie sich bei uns nach den Möglichkeiten dieser finanziellen Entlastung.

– Pro Senectute Emmental-Oberaargau

## Abfallentsorgung – Aufgerissene Kehrriechsäcke



Wie bereits im vergangenen Jahr, musste auch in diesem Frühling wieder festgestellt werden, dass viele bereitgestellte Kehrriechsäcke durch Tiere (insbesondere Füchse, Marder, Katzen und Hunde) aufgerissen werden. Tiere haben bekanntlich eine sehr feine und gute Nase und riechen, wenn ihnen der Inhalt eines Kehrriechsackes eine gute Mahlzeit bietet.

Der herumliegende Kehrriech ist zum einen optisch störend und zum anderen für die umliegenden und betroffenen Eigentümer sehr mühsam. Zudem verursacht dies für unseren Wegmeister einen grossen Zusatzaufwand, da dieser jeden Mittwoch viel Zeit investieren muss, den losen Kehrriech zusammen zu wischen und zu entsorgen.



Die Infrastrukturkommission hat sich nun bereits mehrmals mit diesem Thema befasst und Abklärungen vorgenommen. Die effektivste und von allen Seiten (insbesondere vom Jagdinspektorat) empfohlene Massnahme ist, dass der Kehrriech erst am Morgen der Abfuhr bereitgestellt wird.

Wir sind uns durchaus bewusst, dass dies für einige von uns mit Umständen verbunden ist. Es dient aber uns allen, wenn nicht wöchentlich zerstreuter Kehrriech zusammengewischt werden muss. Wir bitten Sie deshalb, sich zukünftig zu bemühen, den Kehrriech erst am Morgen der Abfuhr (Mittwochmorgen) bereit zu stellen und danken all jenen, welche dies bereits heute machen.

– Infrastrukturkommission

**Projekt «Energiepolitik in der Gemeinde Biglen» – Energietipps**

Die Energiegruppe hat im August 2016 im Auftrag des Gemeinderates eine Umfrage zur Energiepolitik in der Gemeinde Biglen lanciert. Dabei ist unter anderem herausgekommen, dass in der Bevölkerung ein Bedürfnis nach Informationen zum Thema „Energie“ besteht. Die Energiegruppe hat acht Massnahmenblätter erstellt, welche sich mit verschiedenen Energiethemen beschäftigen. Eines davon betrifft die Information der Bevölkerung.

Deshalb wurde der „Biblebächu“ ins Leben gerufen. „Biblebächu“ ist ein selbst ernannter Energiefachmann und wird in jedem zweiten „Biblebach“ einen Energietipp publizieren. Die Energietipps sollen einen Denkanstoss geben. Sie sind aber mit einem Augenzwinkern zu verstehen und mit etwas Humor aufzunehmen.

Wir wünschen Ihnen viel Vergnügen beim Lesen.


– Energiegruppe

**Energietipp vom „Biblebächu“**



Kennen Sie den Herrn mit Krawatte und markanter Brille, promovierter Nichtsnutz und selbst ernannter Energiefachmann, der sich Biblebächu nennt? Nein? Wir auch nicht. Und trotzdem geben wir ihm im „Biblebach“ eine Plattform für seine Ideen, die er auf Berndeutsch gibt. Wir behalten uns jedoch vor, seine Tipps zu komment- und korrigieren.

Energiegruppe Biglen

<p><b>Biblebächus Energie-Tipp Nr. 1</b></p>	<p>Wir meinen dazu:</p>
<p>Fahret mit em Velo unbedingt ohni Liecht, so chöi mir e Huuffe elektrischi Energie schpare.</p> 	<p>Das Velo ist ein günstiges, gesundes und ökologisches Verkehrsmittel, geeignet für kurze Strecken innerhalb des Dorfes oder auch für den Arbeitsweg.</p> <p><b>Sicherheit durch Sichtbarkeit</b></p> <p>Für Ihre Sicherheit ist <b>Sehen und Gesehenwerden</b> entscheidend. Hier sparen Sie im eigenen Interesse besser nicht an Energie. Neben den Reflektoren sind in der Dämmerung, der Nacht und in Tunnels auch je ein ruhendes Velolicht nach vorne (weiss) und nach hinten (rot) vorgeschrieben. Sie können über den Felgen- oder den Nabendynamo die nötige Elektrizität mit eigener Muskelkraft erzeugen oder Akkus und Batterien einsetzen. Sinnvollerweise tragen Sie auch Kleider mit reflektierenden Streifen!</p> <p><b>Übrigens:</b> Akkus und Batterien gehören nicht in den Hausmüll. Sie sind dem Recycling zuzuführen!</p> <p>Mehr Infos auf <a href="http://www.provelo.ch">www.provelo.ch</a></p>



**NEU**  
**SPEISERESTE IN DIE GRÜNABFUHR**  
 WWW.KEWU.CH




**PLASTIK VERBOTEN**

**KEWU**  
 natürlich verwerten

**Neu** können Speisereste aus Haushalten zusammen mit dem Grüngut entsorgt werden.



Biglen Bolligen Ittigen Krauchthal Moosseedorf Münchenbuchsee Muri bei Bern Ostermundigen  
 Stettlen Urtenen-Schönbühl Vechigen Worb Zollikofen

## Verschiedenes

### Budo Ryu Hara Biglen – Neu in Biglen



**Judo für Kinder ab ca. 5 Jahren**  
 ab Dienstag, 30. Mai 2017 / 17.30 Uhr – 18.30 Uhr  
**oder**  
 ab Donnerstag, 1. Juni 2017 / 17.00 Uhr – 18.00 Uhr

**Selbstverteidigungskurs Ju - Jitsu** (japanische Selbstverteidigung)

**Jugendliche und Erwachsene ab ca. 13 Jahren**  
 ab Montag, 29. Mai 2017 / 18.30 Uhr – 19.45 Uhr **oder**  
 ab Mittwoch, 31. Mai 2017 / 18.45 Uhr – 20.00 Uhr

Auskünfte und Anmeldungen  
 Budo Ryu Hara Biglen  
 Bahnhofstrasse 5, 3507 Biglen  
 – Telefon 031 / 711 29 24



## gfb-Ferien 2017

SO 13. – SO 20. August 2017 / 7 Nächte



### Wir laden Sie herzlich zu diesen gfb-Ferien ein.

**Sonntagmorgen, 13. August 2017** fahren wir mit Kleinbussen Richtung Tessin, Mittagessen und Kaffeehalt unterwegs.

**Sonntagmorgen, 20. August 2017** treten wir die Heimreise an, Mittagessen und Kaffeehalt unterwegs. Ankunft am Abend in Biglen

**Unterkunft:** Hotel Collinetta, \*\*\* Superior Ascona - <http://www.collinetta.ch/de/>  
Das Hotel liegt 1500 Meter südlich von Ascona, auf einem Hügel eingebettet in einen idyllischen Park über dem Lago Maggiore gelegen.

Alle Zimmer sind mit TV/Radio, Haartrockner, Zimmersafe und Telefon ausgestattet. Am Morgen reichhaltiges Frühstücksbuffet. Das Abendessen wird stets aus frischen und saisonalen Produkten zubereitet und den verwöhntesten Gaumen überzeugen sollte.



### **Im Preis inbegriffen:**

- Fahrt mit geeigneten Kleinbussen, Ausflüge mit Bus und Betreuung
- 7 Tage Unterkunft im Doppelzimmer (wenn Sie allein sind, können Sie auch ein Doppelzimmer mit einer anderen Person teilen), Halbpension mit Frühstücksbuffet im Hotel, ohne Getränke
- Mittagessen auf Hin- und Rückfahrt, Pick-Nick, kleiner Imbiss oder Mittagessen während dem Aufenthalt, ohne Getränke

Auch dieses Jahr bezahlt „gemeinsam für Biglen“ einen Beitrag an die Seniorenferien, wie auch die Einwohnergemeinde beteiligt sich mit Fr. 50.— pro Teilnehmer von Biglen an die Kosten.

### **Preis bei 12 Teilnehmern**

pro Person im Doppelzimmer mit Seesicht und Balkon Fr. 1'265.— für Einwohner von Biglen

### **Zuschläge**

Einzelzimmer mit 1-Bett-Zimmer mit Balkon ohne Seesicht Fr. 98.—  
Doppelzimmer zur Alleinbenützung mit Balkon ohne Seesicht Fr. 236.—

### **im Preis nicht inbegriffen:**

Getränke und Extras, Versicherung

Weitere Auskünfte erhalten Sie bei:  
Käthi Moser

079 747 57 59 oder 031 701 18 64

Bitte Anmeldung senden bis **10 Juli 2017** an:

Käthi Moser, Enetbachberg 77, 3507 Biglen  
[kawa.moser@bluewin.ch](mailto:kawa.moser@bluewin.ch)

## WIR LADEN SIE HERZLICH EIN...

### TAG DES OFFENEN GARTENS 2017

Gerne zeigen wir Ihnen unser kleines Naturparadies.

Führung von 11.00 bis 18.00 Uhr:

Samstag, 17. Juni 2017  
 Sonntag, 18. Juni 2017  
 Sonntag, 20. August 2017

Enggist 40, 3507 Biglen  
 Wir freuen uns auf Ihren Besuch:  
 Familie Mosimann  
 Weitere Infos unter: [www.offenergarten.ch](http://www.offenergarten.ch)



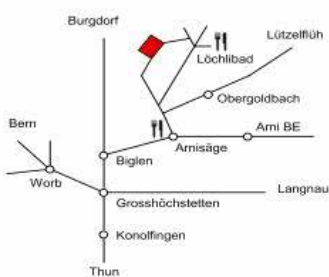
**Karl Grunder Verein**

- ab EINTREFFEN**  
 09:30 Kaffee, „Züpfe“, Drehorgel, Jodellieder und viel Zeit für . . . . .
- 11:00 Gottesdienst**  
 Umrahmt mit Orgelstücken und Jodelliedern
- 12:15 Verpflegung** in einfacher Form auf dem Platz
- 13:30 Dichterlesung und Jodlergesang**
- Gemütlicher Ausklang**

Herzlich laden ein:

- Karl Grunder Verein, 3508 Arni BE, Veranstalter
- Pfarrer Stephan Haldemann, Signau BE
- Jodlerduett Nadia Hofer, Schlosswil BE & Regula Hofer, Heimiswil BE
- Ueli Lehmann, Boll BE, Markus Bölsterli, Ebersecken LU, Drehorgelspieler
- Frau Therese Wegmüller, Dichterlesung, Arni BE
- Kirchgemeinden Biglen BE und Walkringen BE

## „Gmüetleche Hammegg -Tag mit Predig“



**Sonntag,  
 6. August 2017**

**09:30**

Hammegg,  
 im Schopf  
 der Familie Küpfer

[www.KarlGrunderVerein.ch](http://www.KarlGrunderVerein.ch)





## BDP Regio Gumm Ausflug Samstag, 24. Juni 2017



<u>Abfahrt</u>	<u>Ankunft</u>	<u>Verkehrsmittel</u>	<u>Kosten</u>
Walkringen ab 8.48 Uhr Biglen ab 8.51 Uhr	Thun an 9.19 Uhr	mit der Bahn	Fr. 64.20 gesamt
Thun ab 9.40 Uhr	Interlaken an 11.49	mit dem Schiff	Fr. 32.20 Halbtax
Individuelle Heimreise möglich:			
Interlaken ab 12.23 Uhr	Biglen an 13.43 Uhr	mit der Bahn	
Interlaken ab 13.05 Uhr	Biglen an 14.07 Uhr		
Auf dem Schiff werden wir ein Matrosen-Frühstück geniessen.			Fr. 14.50

### Anmeldung

Name:

Vorname:

 GA HalbtaxEinsteigeort:

Fragen und anmelden bei Anneliese Aeschlimann, Hasli 12, 3507 Biglen / 031 701 23 37  
[aeschlimann.a@bluewin.ch](mailto:aeschlimann.a@bluewin.ch) bis am **17. Juni 2017**.



LIEBE ELTERN,

IN DER **SPIELGRUPPE BIGLEN** GIBT ES AB AUGUST 2017 NOCH FREIE PLÄTZE FÜR KINDER AB 2 BIS CA. 4 JAHREN.

SEI ES FÜR NATURFREUNDE IM WALD, ODER IN DER REGELSPIELGRUPPE IN DER ALTEN MÜHLE.

SIE DÜRFEN AUCH GERNE EINMAL VORBEIKOMMEN UND REINSCHAUEN.

FÜR AUSKUNFT UND ANMELDUNG, MELDET EUCH DOCH BITTE BIS ENDE JUNI BEI FRAU RYSER UNTER DER NUMMER:  
031 701 31 80

**WIR FREUEN UNS AUF EUCH  
DAS SCHNÄGGELHÜSLI-TEAM**



Wir suchen für die Gemeinde Biglen eine Helferin oder einen Helfer  
Die Hauptaufgabe besteht darin, für unsere Senioren/innen 65+ während des Winterhalbjahres einen gemütlichen Nachmittag pro Monat zu organisieren und durchzuführen.  
Das Engagement für ältere Menschen bereichert unser Leben. Die Dankbarkeit und die Freude der teilnehmenden Personen sind unsere Motivation und Anerkennung.  
Wir hoffen sehr, Ihr Interesse geweckt zu haben.  
Für nähere Auskünfte melden Sie sich bitte bei:  
Silvia Schöni 031 701 02 76 oder Karin Mosimann 076 355 78 53

**23. – 25. Juni 2017**

# Jungschi Wochenende



**Schluechthüsli – Biembach i.E.  
2. – 6. Klasse**



**Hast du Lust Abenteuer zu erleben?**

Dann bist du hier genau richtig!

Wir freuen uns gemeinsam mit dir Spass und gute Momente zu erleben.

**Infos:**

**Anmeldeschluss: Sonntag 18. Juni 2017**

**Alter:** 2. – 6. Klasse

**Treffpunkt:**

**Besammling:** Freitag 23. Juni 19:00 Uhr Zentrum Kreuz – Biglen (Kinder verpflegt)

**Rückkehr:** Sonntag, 25. Juni 16:00 Uhr Zentrum Kreuz – Biglen

**Mitnehmen:**

Taschenlampe (!), Trinkflasche, Wind-Regenjacke, Sportkleidung, gutes Schuhwerk, Schlafsack, Badeanzug + Badetuch, und alles was du sonst noch brauchst

Bibel wenn vorhanden, Schreibzeug

**Kosten:** 45.- CHF jedes weitere Kind 10.- Ermässigung (am Samstag mitbringen)

**Versicherung:** Ist Sache des Teilnehmers

mehr Infos: [www.schluechthuesli.ch](http://www.schluechthuesli.ch) (kein Strom)

**Leiter:**

Fabia Cheryl Miriam Noel Simona Damaris  
Markus Simon Irene Frilitz David

**Kontakt:**

Irene und Fritz Schneider  
Lützelflühstrasse 28  
3508 Arni  
031 701 32 37 / 079 652 45 38  
[frirsch@gmail.com](mailto:frirsch@gmail.com)



**Notfall Tel. während dem Weekend: 034 461 56 22 (kein Natel-Empfang)**

ANZEIGE



Kultur und Freizeit

Samstag, 17. Juni 2017

## MONIQUE

Partystimmung garantiert

Beginn: 19.30 h Ort: Wintergarten, Gaststube und bei guter Witterung auf der Terrasse  
Eintritt: CHF 30.- / Reservation erwünscht

Der Bären hat Betriebsferien von Montag, 17. Juli bis Sonntag, 6. August 2017.

[www.baeren-biglen.ch](http://www.baeren-biglen.ch)

## Kinderfussball Schnuppertraining



## Meitschi & Giele Jahrgänge 2009-2012



## Senioren-Essen Zentrum Kreuz

Donnerstag, 22. Juni 2017  
11.15 Uhr



**Anmeldung:** Jeweils 3 Tage im Voraus an  
Käthi Moser, Enetbachberg 77B, 031 701 18 64  
Anneliese Aeschlimann, Hasli 12,  
031 701 23 37

**Mittwoch, 21. Juni 2017  
17.45 bis 18.45 Uhr  
Sportplatz Mutti in Biglen**

**Donnerstag, 22. Juni 2017  
17.45 bis 18.45 Uhr  
Sportplatz Arniacher in  
Grosshöchstetten**

Es ist keine Anmeldung erforderlich.  
Auskünfte erteilen:  
Tom König 079 405 48 02  
Lars Wüthrich 079 391 04 75





**Wir planen, bauen  
und pflegen  
Ihren Garten**

**Biglen/Walkringen Tel. 031 701 12 60**



**Schreinerei- und Holzbauarbeiten**  
Verlegen und Schleifen von Parkett  
Verlegen von Laminat  
Verkauf und Montage von Fertigtüren,  
Fenstern und Küchen

Urs Schneider  
dipl. Schreinermeister  
3507 Biglen  
www.holz-schneider.ch

031 701 17 54  
079 432 98 87

info@holz-schneider.ch



**MALER GESCHÄFT 3507 BIGLEN**  
TELEFON 031 701 37 37 MOBILE 079 828 85 23



**Schärer Holzbau  
3507 Biglen**

031 701 25 82

www.schärer-holzbau.ch



Sennackerweg 1 · 3508 Arni  
Tel. 031 701 11 91 · info@luethibau.ch



**Motorgeräte Verkauf, Service, Vermietung**  
3507 Biglen, 031 701 14 47, 079 208 32 89



damen  
herren  
kinder

Coiffure Madeleine  
Bahnhofstrasse 27  
3507 Biglen  
Telefon 031 701 14 33  
www.frisierstube.ch



**GARAGE CENTRAL  
BIGLEN AG**  
DER FAMILIENBETRIEB MIT QUALITÄT

- \* offiz. HONDA & RENAULT Vertretung
- \* An- und Verkauf von Neuwagen und Occasionen
- \* Service und Reparaturen aller Marken, Pneuhäus



Bahnhofstrasse 17  
3507 Biglen



Tel: 031 701 10 37  
info@centralbiglen.ch

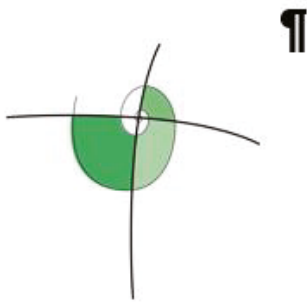


**Tanners  
VinoThek**



Erlasene Weine aus  
bekannten Anbaugebieten  
finden Sie in unserer  
**VinoThek.**  
Einen Apéro in unserem  
Gewölbekeller oder eine  
unverbindliche Degustation?

Öffnungszeiten: Mittwoch -Freitag 14.00 - 19.00 Uhr  
Samstag 10.00 -14.00 Uhr  
Ruth + Fritz Tanner, 3507 Biglen, 031 701 11 36



**Reformierte**  
**Kirchgemeinde**  
**BIGLEN**  
**Biglen·Arni·Landiswil**

¶  
**Gottesdienst auf der Tanne** ¶

¶  
**Sonntag, 25. Juni, 9.30 Uhr**  
**Musikgesellschaft Biglen**  
**und Pfr. Daniel Infanger** ¶

¶  
 Ein besonderer Gottesdienst mitten in  
 einem schönen Waldstück! Bitte bringen Sie  
 Sitzunterlagen (Decke oder Kissen) für sich mit. ¶  
 Bei schlechtem Wetter findet der Gottesdienst in  
 der Kirche Biglen statt. ¶  
 Ab 08.00 Uhr gibt Telefon 1600 (Rubrik Kirchen) ¶  
 Auskunft. ¶



**Apotheke am Wegrand (Folgekurs)**

Wildkräuter schenken uns seltene Vitalstoffe und wertvolle Heilsubstanzen. Sie wachsen kostenlos im Wald, auf Wiesen, an Wegrändern und im eigenen Garten. Viele Wildkräuter sind ideale Heilpflanzen, aus denen ohne grossen Aufwand heilkräftige Tees oder Tinkturen hergestellt werden können. Bei einem Spaziergang auf dem Änggist erfahren wir mehr über die gefundenen Wildpflanzen

Leitung	Beat Fehr, eidg. dipl. Drogist und Daniel Mosimann, Fachmann für naturnaher Garten- und Landschaftsbau
Datum	<b>Dienstag, 20. Juni 2017</b>
Zeit	19:00 – 20:30 Uhr danach gemütlicher Austausch bei Kaffee und Tee
Ort	Änggist 40, Biglen
Kosten	Es steht ein Kässeli für einen Unkostenbeitrag bereit
<b>Anmeldefrist</b>	<b>keine Anmeldung erforderlich</b>
Auskunft	Daniel Mosimann, Tel. 079 628 46 96 E-Mail: info@mosimann-gartenbau.ch



Einweihung Tanklöschfahrzeug der Feuerwehr  
Regio Gumm  
13. Mai 2017









Fahnenweihe des TV Biglen  
20. Mai 2017









„Antrinket“ im Badi Beizli Biglen  
26. Mai 2017





# R. Aeberhardt AG

## GEBÄUDETECHNIK

...für Mensch, Tier und Umwelt!

Bahnhofstrasse 15  
3507 Biglen  
Tel. 031 701 10 58  
Fax 031 701 05 86

info@aeberhardt-ag.ch  
www.aeberhardt-ag.ch

- Sanitär-Anlagen
- Heizungs-Systeme
- Bauspenglerei
- Blitzschutz-Anlagen
- Klima-Lösungen
- Solar-Technik
- Service/Unterhalt
- Planung/Beratung

# BAUMANN+EGGIMANN AG

schafft Tür und Raum

Küchen ■ Bäder ■ Tische ■ Betten  
[www.tuerundraum.ch](http://www.tuerundraum.ch)  
Biglen ■ Zäziwil

## Persönliche Beratung in Ihrer Nähe.

Ob nationale oder internationale Billette, GA, Halbtax, LIBERO-Billette, Fahrplanauskünfte, Freizeitangebote, Städte- oder Gruppenreisen: Kommen Sie bei uns vorbei, wir beraten Sie gerne.

### BLS Verkaufsstelle Biglen

Telefon 058 327 53 26

E-Mail [biglen@bls.ch](mailto:biglen@bls.ch)

[www.bls.ch](http://www.bls.ch)

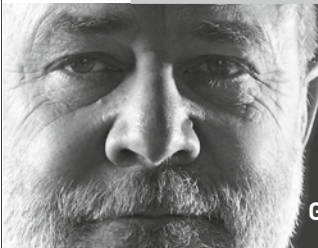


# AJA GEBÄUDETECHNIK

PLANUNGSBÜRO - HEIZUNG - LÜFTUNG - SANITÄR

3507 BIGLEN - T +41 31 702 00 09 - [WWW.AJA-GEBAEUDETECHNIK.CH](http://WWW.AJA-GEBAEUDETECHNIK.CH)

Grafikatelier\_Kurt Eichenberger\_SGD  
Sägematt 5\_3507 Biglen\_031 701 07 77  
[www.eichenbergergrafik.ch](http://www.eichenbergergrafik.ch)



Grafik\_Konzepte\_Beratung

# müller

079 232 50 54 [diemalerei.ch](http://diemalerei.ch) biglen

Seit 1922

# masciadri

Bauunternehmung

3507 Biglen  
031 701 11 75  
3066 Stettlen

# BLUMEN GARTENBAU



# SCHÖNI

BIGLEN | 031 701 11 66 | [WWW.SCHONIBIGLEN.CH](http://WWW.SCHONIBIGLEN.CH)  
PLANUNG | AUSFÜHRUNG | UNTERHALT



# HAAR IM GLÜCK

DAMEN · HERREN · KINDER

Rohrstrasse 7 · 3507 Biglen · Telefon: 031 701 11 20

# BIKE & BOARD EMOTION

Bikes Giant | IBEX  
Boards Nitro | YES.  
Zubehör UVEX | Vaude | Roedel | hä?  
Dragon | L1 | Flow | bern | HOWL  
Ashbury | now

Pascal Gerber  
Rohrstrasse 10 | 3507 Biglen  
031 702 01 01  
[www.bike-board-emotion.ch](http://www.bike-board-emotion.ch)  
[emotion@bluewin.ch](mailto:emotion@bluewin.ch)